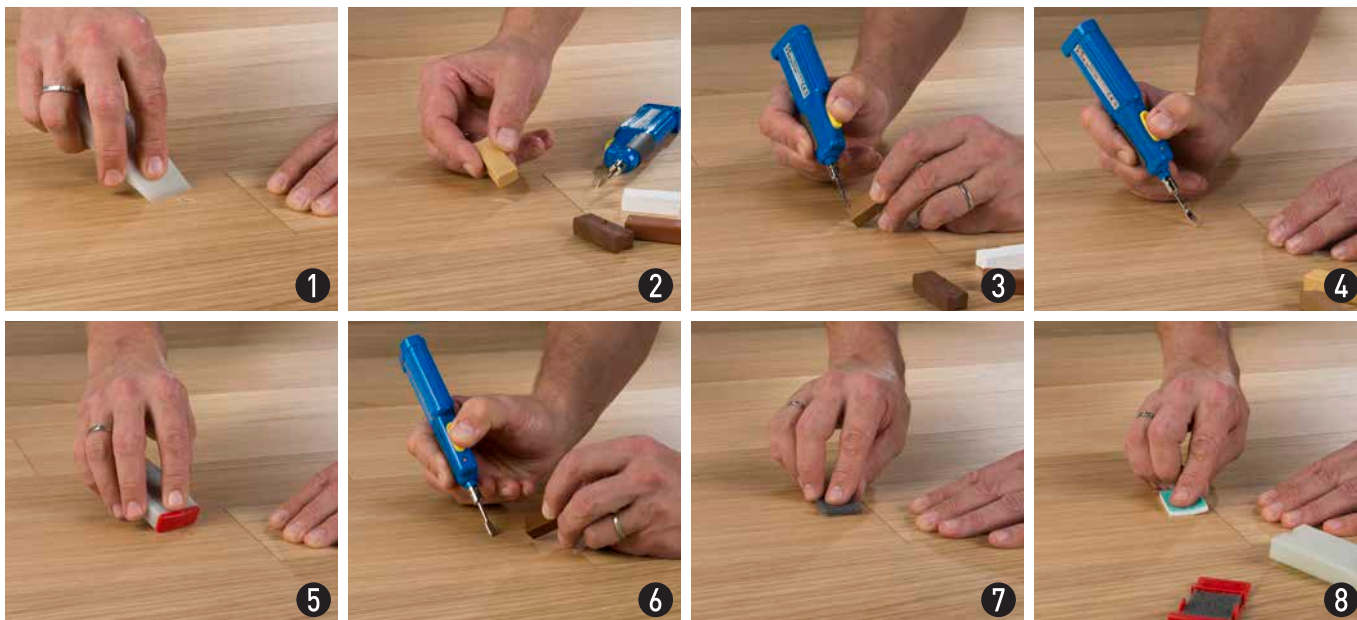


Cire de réparation

Marche à suivre

PARKY[®]
It's good to live on wood



- 1 PRÉPARATION:** La zone à réparer doit être propre, sèche et exempte de graisse. Si nécessaire, enlevez toute particule détachée ou collante avec un objet pointu.
- 2 CHOIX DES COULEURS:** Choisissez la couleur qui ressemble à la couleur de votre sol ou combinez différentes couleurs pour obtenir le meilleur résultat.
- 3 FUSION ET MÉLANGE:** Activez l'appareil à fondre la cire en retirant le couvercle protecteur. Glissez le bouton jaune sur «ON» et maintenez le bouton bleu enfoncé pendant 10 à 15 secondes. Veillez à ce que l'embout soit correctement positionné. Un témoin rouge indique que l'appareil à fondre la cire chauffe. Fondez de petites parties des sticks de couleur et mélangez. Si la cire dure commence à fumer pendant la fusion, relâchez le bouton bleu. Le sommet refroidit lentement. Ne le touchez pas pendant l'opération. L'appareil à fondre la cire a une capacité de 30 minutes en continu. Cependant, il est recommandé de travailler avec des intervalles de temps plus courts et d'éteindre l'appareil de temps en temps.
- 4 REMPLISSAGE:** Faites couler le mélange de cire dans la zone endommagée. Toujours la remplir légèrement en excès!
- 5 ÉGALISATION:** Utilisez les rainures vives du grattoir pour enlever la cire excédentaire.
- 6 AJUSTEMENT PRÉCIS:** Pour un ajustement précis, restaurez la structure en griffant légèrement la surface avec un objet pointu et remplissez à nouveau avec un ton plus foncé. Égalisez pour enlever la cire excédentaire avec les rainures du rabot du grattoir.
- 7 DÉGRAISSAGE:** Utilisez le patin de ponçage gris pour dégraisser la zone. Le degré de brillance est modifié et le mélange devient mat.
- 8 AJUSTEMENT DU DEGRÉ DE BRILLANCE:** Le degré de brillance peut être ajusté à l'aide du patin vert/blanc. La face verte du tissu assure le polissage, alors que la blanche réduit le degré de brillance.