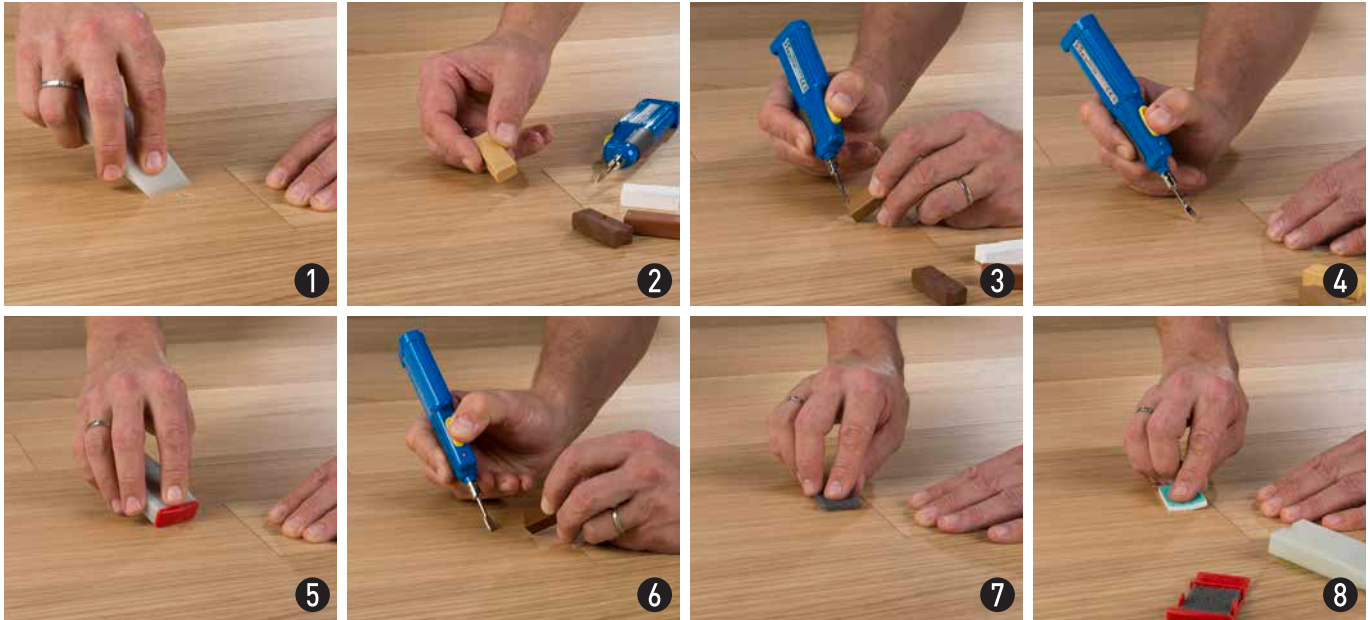


Reparaturwachs

Gebrauchsanleitung

PARKY[®]
It's good to live on wood



- 1 VORBEREITUNG:** Der zu reparierende Bereich muss sauber, trocken und fettfrei sein. Entfernen Sie bei Bedarf alle losen oder herausragenden Partikel mit einem spitzen Gegenstand.
- 2 FARBAUSWAHL:** Wählen Sie die am besten zu Ihrem Boden passende Farbe, oder mischen Sie verschiedene Farben zu dem besten Farbergebnis.
- 3 SCHMELZEN UND MISCHEN:** Aktivieren Sie das Schmelzgerät, indem Sie die Schutzkappe entfernen, die gelbe Taste auf „ON“ schieben und die blaue Taste drücken (10 bis 15 Sekunden). Vergewissern Sie sich, dass die Spitze richtig angebracht ist. Eine rote Leuchte zeigt an, dass das Schmelzgerät geheizt wird. Schmelzen Sie kleine Stücke der farbigen Sticks ab und vermischen Sie sie miteinander. Sollte das Hartwachs beim Schmelzen anfangen zu rauchen, lassen Sie die blaue Taste los. Die Spitze kühlt langsam ab. Berühren Sie die Spitze während des Betriebs nicht. Das Schmelzgerät hat bei Dauerbetrieb eine Heizkapazität von 30 Minuten. Es wird jedoch empfohlen, in kürzeren Intervallen zu arbeiten und das Werkzeug von Zeit zu Zeit abzuschalten.
- 4 FÜLLEN:** Lassen Sie die Wachsmischung in den schadhaften Bereich fließen. Den Bereich immer leicht überfüllen!
- 5 NIVELLIEREN:** Verwenden Sie die scharfen Rillen des Spezial-Füllerauftragswerkzeugs, um überschüssiges Material abzutragen.
- 6 EXAKTE ANPASSUNG:** Stellen Sie zur exakten Anpassung die Maserung des gefüllten Bereichs wieder her, indem Sie mit einem spitzen Gegenstand leicht kratzen und mit einem Farbstick in einer dunkleren Farbe nachfüllen. Gleichen Sie überschüssiges Material mit den Hobelrillen des Spezial-Füllerauftragswerkzeugs aus.
- 7 ENTFETTEN:** Entfetten Sie den Bereich mit dem grauen Schleif-Pad. Der Glanz der Mischung wird verringert.
- 8 ANPASSEN DES GLANZGRADS:** Der Glanzgrad kann mit dem grün-weißen Pad angepasst werden. Mit der grünen Seite des Tuchs poliert man, während die weiße Seite den Glanzgrad reduziert.